

УТВЕРЖДАЮ
Заведующий МБДОУ № 46
Кашурина Л. А. _____
Приказ № 58 «а» от 02.04.2018 г.

ПАСПОРТ ДОСТУПНОСТИ объекта социальной инфраструктуры (ОСИ)

1. Общие сведения об объекте

1.1. Наименование (вид) объекта **муниципальное бюджетное дошкольное образовательное учреждение «Детский сад № 46 компенсирующего вида»**

1.2. Адрес объекта **660077, г. Красноярск, ул. Взлетная, д.22**

1.3. Сведения о размещении объекта:

- отдельно стоящее здание **3 этажа, 3282,9 кв.м**

- наличие прилегающего земельного участка (да, нет); **8780** кв.м

1.4. Год постройки здания **1991**, последнего капитального ремонта _____

1.5. Дата предстоящих плановых ремонтных работ: *текущего ежегодно, капитального нет.*

сведения об организации, расположенной на объекте оказание услуги по дошкольному образованию

1.6. Название организации (учреждения), (полное юридическое наименование – согласно Уставу, краткое наименование) **муниципальное бюджетное дошкольное образовательное учреждение «Детский сад № 46 компенсирующего вида», (МБДОУ № 46)**

1.7. Юридический адрес организации (учреждения) **660077, г. Красноярск, ул. Взлетная, д.22,**

1.8. Основание для пользования объектом (**оперативное управление**, аренда, собственность) _____

1.9. Форма собственности (государственная, негосударственная)

Муниципальная

1.10. Территориальная принадлежность (*федеральная, региональная, муниципальная*)

1.11. Вышестоящая организация (*наименование*) **главное управление образования администрации города Красноярск**

1.12. Адрес вышестоящей организации, другие координаты **660049, г. Красноярск, ул. Карла Маркса, 93, тел. (391) 226–10–41**

2. Характеристика деятельности организации на объекте (по обслуживанию населения)

2.1 Сфера деятельности **Дошкольное образование**

2.2 Виды оказываемых услуг. **Услуги по организации и осуществлению образовательного процесса (воспитания) в целях освоения обучающимися образовательных программ.**

2.3 Форма оказания услуг: (на объекте, с длительным пребыванием, в т.ч. проживанием, на дому, дистанционно) на объекте

2.4 Категории обслуживаемого населения по возрасту: (дети, взрослые трудоспособного возраста, пожилые; все возрастные категории) дети

2.5 Категории обслуживаемых инвалидов: *инвалиды, передвигающиеся на коляске, инвалиды с нарушениями опорно-двигательного аппарата; нарушениями зрения, нарушениями слуха, нарушениями умственного развития*

2.6 Плановая мощность: посещаемость (количество обслуживаемых в день), вместимость, пропускная способность **188 воспитанников**

2.7 Участие в исполнении ИПР инвалида, ребенка-инвалида (да, нет) да

3. Состояние доступности объекта

3.1 Путь следования к объекту пассажирским транспортом

(описать маршрут движения с использованием пассажирского транспорта)
Остановка «Енисейский торговый дом», автобусные маршруты № 53, 74, 71, 76, 63.

наличие адаптированного пассажирского транспорта к объекту нет

3.2 Путь к объекту от ближайшей остановки пассажирского транспорта:

3.2.1 расстояние до объекта от остановки транспорта - 320 м

3.2.2 время движения (пешком) **5 мин.**

3.2.3 наличие выделенного от проезжей части пешеходного пути (да, нет)

3.2.4 Перекрестки: *нерегулируемые; регулируемые, со звуковой сигнализацией, таймером.*

3.2.5 Информация на пути следования к объекту: *акустическая, тактильная, визуальная; нет ни акустической, ни тактильной, ни визуальной.*

3.2.6 Перепады высоты на пути: есть, нет (отсутствуют съезды с тротуара, имеются неровности пути.)

Их обустройство для инвалидов на коляске: : *нет* (Организовать путем обращения к администрации города ремонт покрытия участка, прилегающего к территории здания (в первую очередь путей движения к входу на территорию для инвалидов передвигающихся на кресле коляске, с нанесением цветовой и тактильной маркировки.)

3.3 Организация доступности объекта для инвалидов – форма обслуживания*

№ п/п	Категория инвалидов (вид нарушения)	Вариант организации доступности объекта (формы обслуживания)*
-------	-------------------------------------	---------------------------------------------------------------

1.	Все категории инвалидов и МГН	ДУ
	<i>в том числе инвалиды:</i>	
2	передвигающиеся на креслах-колясках	ДУ
3	с нарушениями опорно-двигательного аппарата	ДУ
4	с нарушениями зрения	ДУ
5	с нарушениями слуха	ДУ
6	с нарушениями умственного развития	ДУ

* - указывается один из вариантов: «А», «Б», «ДУ», «ВНД»

3.4 Состояние доступности основных структурно-функциональных зон

№ п \п	Основные структурно-функциональные зоны	Состояние доступности, в том числе для основных категорий инвалидов**
1	Территория, прилегающая к зданию (участок)	ДЧ-И (У,О), ДУ (К,С,Г)
2	Вход (входы) в здание	ДЧ-И (У,О), ДУ (К,С,Г)
3	Путь (пути) движения внутри здания (в т.ч. пути эвакуации)	ДЧ-И (У,О), ДУ (К,С,Г)
4	Зона целевого назначения здания (целевого посещения объекта)	ДЧ-И (У,О), ДУ (К,С,Г)
5	Санитарно-гигиенические помещения	ДЧ-И (У,О), ДУ (К,С,Г)
6	Система информации и связи (на всех зонах)	ДЧ-И (У,О), ДУ (К,С,Г)
7	Пути движения к объекту (от остановки транспорта)	ДЧ-И (У,О), ДУ (К,С,Г)

** Указывается: ДП-В - доступно полностью всем; ДП-И (К, О, С, Г, У) – доступно полностью избирательно (указать категории инвалидов); ДЧ-В - доступно частично всем; ДЧ-И (К, О, С, Г, У) – доступно частично избирательно (указать категории инвалидов); ДУ - доступно условно, ВНД – временно недоступно

3.5. Итоговое заключение о состоянии доступности ОСИ:

Объект признан доступным частично избирательно для категории инвалидов (У - инвалиды с нарушением умственного развития, О – инвалиды с нарушениями опорно-двигательного аппарата) и доступным условно для всех остальных категорий инвалидов. Для обеспечения условной доступности объекта для инвалидов с нарушениями слуха рекомендуется оснастить электронными устройствами, предназначенными для вывода текстовой информации. Организация ситуационной помощи на входе, путях движения и зоне оказания услуг с согласованием отклонений от нормативных требований некоторых элементов с представителем потребителя (ВОИ)

позволит добиться условной доступности для инвалидов, передвигающихся на креслах-колясках. Для решения вопросов доступности объекта для инвалидов с нарушениями зрения может решаться на первом этапе путем оказания ситуационной помощи на всех зонах, что обеспечит условную доступность; при комплексном развитии системы информации с использованием контрастных и тактильных направляющих на всех путях движения, дублировании основной информации рельефно-точечным шрифтом и акустической информацией может быть достигнута полная доступность объекта для граждан с нарушениями зрения: ДЧ-И (У,О), ДУ (К,С,Г)

4. Управленческое решение

4.1. Рекомендации по адаптации основных структурных элементов объекта

№ п \п	Основные структурно-функциональные зоны объекта	Рекомендации по адаптации объекта (вид работы)*
1	Территория, прилегающая к зданию (участок)	Устройство съездов с тротуара
2	Вход (входы) в здание	
3	Путь (пути) движения внутри здания (в т.ч. пути эвакуации)	Установка рельефных обозначений этажей на поручнях.
4	Зона целевого назначения здания (целевого посещения объекта)	Установка тактильных табличек и направляющих полос. Установка визуальной информации.
5	Санитарно-гигиенические помещения	Расширение дверного проема
6	Система информации на объекте (на всех зонах)	Оснащение акустическими устройствами.
7	Пути движения к объекту (от остановки транспорта)	Ремонт асфальтового покрытия, устройство съездов с тротуара
8	Все зоны и участки	Установка тактильных табличек, оснащение акустическими средствами, установка звукового и светового маяка

*- указывается один из вариантов (видов работ): не нуждается; ремонт (текущий, капитальный); индивидуальное решение с ТСР; технические решения невозможны – организация альтернативной формы обслуживания

4.2. Период проведения работ при текущем и капитальном ремонте в рамках исполнения Плана мероприятий, направленных на повышение доступности для инвалидов услуг, с учетом имеющихся у инвалидов

нарушений функций организма, а также по оказанию им помощи в преодолении барьеров, препятствующих пользованию объектами и услугами
(указывается наименование документа: программы, плана)

4.3 Ожидаемый результат (по состоянию доступности) после выполнения работ по адаптации

№ п/п	Категория инвалидов (вид нарушения)	Состояние доступности после выполнения работ
1.	Все категории инвалидов и МГН	ДУ
	<i>в том числе инвалиды:</i>	
2	передвигающиеся на креслах-колясках	ДУ
3	с нарушениями опорно-двигательного аппарата	ДП
4	с нарушениями зрения	ДУ
5	с нарушениями слуха	ДУ
6	с нарушениями умственного развития	ДП

4.4. Для принятия решения требуется, не требуется (*нужное подчеркнуть*):
Согласование на комиссии

4.4.1. техническая экспертиза; разработка проектно-сметной документации;
Имеется заключение уполномоченной организации о состоянии доступности объекта (*наименование документа и выдавшей его организации, дата*), прилагается

4.5. Информация размещена (обновлена) на Карте доступности субъекта Российской Федерации дата _____
(*наименование сайта, портала*)

5. Особые отметки

Паспорт сформирован на основании:

1. Анкеты (информации об объекте) от « ____ » _____ 20__ г.,

2. Акта обследования объекта: акта _____ от « ____ » _____ 20__ г.

3. Решения Комиссии _____ от « ____ » _____ 20__ г.

заместитель заведующего по АХР Глазырина И. И.

должность

Ф.И.О.

подпись

воспитатель

должность

Дудкова С. А.

Ф.И.О.

подпись

воспитатель

должность

Вольхина Т. В.

Ф.И.О.

подпись

педагог - психолог

должность

Татоева Л.В.

Ф.И.О.

подпись

старший воспитатель

должность

Попова Т.А.

Ф.И.О.

подпись

Утверждаю:
Руководитель МБДОУ № 46
Кашурина Л. А. _____
«02» апреля 2018 г.

АНКЕТА
(информация об объекте социальной инфраструктуры)
К ПАСПОРТУ ДОСТУПНОСТИ ОСИ

1. Общие сведения об объекте

1.1. Наименование (вид) объекта **муниципальное бюджетное дошкольное образовательное учреждение «Детский сад № 46 компенсирующего вида»**

1.2. Адрес объекта **660077, г. Красноярск, ул. Взлетная, д. 22**

1.3. Сведения о размещении объекта:

- отдельно стоящее здание **3 этажей, 3282,9 кв.м**

- часть здания _____ этажей (или на _____ этаже), _____ кв.м.

1.4. Год постройки здания **1991**, последнего капитального ремонта нет

1.5. Дата предстоящих плановых ремонтных работ: текущего **-нет**, капитального **нет**

Сведения об организации, расположенной на объекте

1.6. Название организации (учреждения), (полное юридическое наименование – согласно Уставу, краткое наименование)

муниципальное бюджетное дошкольное образовательное учреждение «Детский сад № 46 компенсирующего вида», (МБДОУ № 46)

1.7. Юридический адрес организации (учреждения) **660077 г. Красноярск, ул. Взлетная, д.22**

1.8. Основание для пользования объектом (оперативное управление, аренда, **собственность**)

1.9. Форма собственности (**государственная**, негосударственная)

1.10. Территориальная принадлежность (федеральная, региональная, **муниципальная**)

1.11. Вышестоящая организация (наименование) **Главное управление образования администрации города Красноярска**

1.12. Адрес вышестоящей организации, другие координаты **660049, г. Красноярск, ул. Карла Маркса, 93, тел.**

2. Характеристика деятельности организации на объекте

2.1 Сфера деятельности (здравоохранение, образование, социальная защита, физическая культура и спорт, культура, связь и информация, транспорт, жилой фонд, потребительский рынок и сфера услуг, другое)

Дошкольное образование

2.2 Виды оказываемых услуг. **Услуги по организации и осуществлению образовательного процесса (воспитания) в целях освоения обучающимися образовательных программ.**

2.3 Форма оказания услуг: (**на объекте**, с длительным пребыванием, в т.ч. проживанием, на дому, дистанционно)

2.4 Категории обслуживаемого населения по возрасту: (дети, взрослые трудоспособного возраста, пожилые; все возрастные категории)_

2.5 Категории обслуживаемых инвалидов: инвалиды, передвигающиеся на коляске, инвалиды с нарушениями опорно-двигательного аппарата; нарушениями зрения, нарушениями слуха, нарушениями умственного развития.

2.6 Плановая мощность: посещаемость (количество обслуживаемых в день), вместимость, пропускная способность - **188 воспитанника**.

2.7 Участие в исполнении ИПР инвалида, ребенка-инвалида (да, нет)

3. Состояние доступности объекта для инвалидов и других маломобильных групп населения (МГН)

3.1 Путь следования к объекту пассажирским транспортом

(описать маршрут движения с использованием пассажирского транспорта)

Остановка «Енисейский торговый дом», автобусные маршруты № 53, 74, 71, 76, 63.

наличие адаптированного пассажирского транспорта к объекту нет

3.2 Путь к объекту от ближайшей остановки пассажирского транспорта:

3.2.1 расстояние до объекта от остановки транспорта- **320 м**

3.2.2 время движения (пешком) - **5 мин.**

3.2.3 наличие выделенного от проезжей части пешеходного пути (да, нет)

3.2.4 Перекрестки: *нерегулируемые*; регулируемые, со звуковой сигнализацией, таймером; нет

3.2.5 Информация на пути следования к объекту: *акустическая, тактильная, визуальная*; нет ни акустической, ни тактильной, ни визуальной.

3.2.6 Перепады высоты на пути: есть, нет (отсутствуют съезды с тротуара, имеются неровности пути.)

Их обустройство для инвалидов на коляске: *да*, нет (Организовать путем обращения к администрации ремонт покрытия участка, прилегающего к зданию (в первую очередь путей движения к входу на территорию ОСЗН для инвалидов передвигающихся на кресле коляске) с нанесением цветовой и тактильной маркировки.)

3.3 Вариант организации доступности ОСИ (формы обслуживания)* с учетом СП 35-101-2001

№ п/п	Категория инвалидов (вид нарушения)	Вариант организации доступности объекта (формы обслуживания)*
1.	Все категории инвалидов и МГН	ДУ
	<i>в том числе инвалиды:</i>	
2	передвигающиеся на креслах-колясках	ДУ
3	с нарушениями опорно-двигательного аппарата	ДУ
4	с нарушениями зрения	ДУ
5	с нарушениями слуха	ДУ
6	с нарушениями умственного развития	ДУ

* - указывается один из вариантов: «А», «Б», «ДУ», «ВНД»

4. Управленческое решение (предложения по адаптации основных структурных элементов объекта)

№ п \п	Основные структурно-функциональные зоны объекта	Рекомендации по адаптации объекта (вид работы)*
1	Территория, прилегающая к зданию (участок)	Устройство съездов с тротуара
2	Вход (входы) в здание	
3	Путь (пути) движения внутри здания (в т.ч. пути эвакуации)	Установка рельефных обозначений этажей на поручнях.
4	Зона целевого назначения здания (целевого посещения объекта)	Установка тактильных табличек и направляющих полос. Установка визуальной информации.
5	Санитарно-гигиенические помещения	Расширение дверного проема
6	Система информации на объекте (на всех зонах)	Оснащение акустическими устройствами
7	Пути движения к объекту (от остановки транспорта)	Ремонт асфальтового покрытия, устройство съездов с тротуара
8	Все зоны и участки	Установка тактильных табличек, оснащение акустическими средствами, установка звукового и светового маяка

*- указывается один из вариантов (видов работ): не нуждается; ремонт (текущий, капитальный); индивидуальное решение с ТСР; технические решения невозможны – организация альтернативной формы обслуживания

Размещение информации на Карте доступности субъекта Российской Федерации согласовано _____

(подпись, Ф.И.О., должность; координаты для связи уполномоченного представителя объекта)

Утверждаю:
Руководитель МБДОУ № 46
Кашурина Л. А. _____
«02» апреля 2018 г.

АКТ ОБСЛЕДОВАНИЯ объекта социальной инфраструктуры К ПАСПОРТУ ДОСТУПНОСТИ ОСИ

Красноярск
Наименование территориального
образования субъекта Российской
Федерации

«02» апреля 2018 г.

1. Общие сведения об объекте

- 1.1. Наименование (вид) объекта **муниципальное бюджетное дошкольное образовательное учреждение «Детский сад № 46 компенсирующего вида»**
- 1.2. Адрес объекта **660077 г. Красноярск, ул. Взлетная, д. 22**
- 1.3. Сведения о размещении объекта
- отдельно стоящее здание **3 этажей, 3282,9 кв.м**
 - часть здания _____ этажей (или на _____ этаже), _____ кв.м
 - наличие прилегающего земельного участка (да, нет); **8780,0 кв.м**
- 1.4. Год постройки здания **1991**, последнего капитального ремонта **нет**
- 1.5. Дата предстоящих плановых ремонтных работ: *текущего* нет, *капитального* нет
- 1.6. Название организации (учреждения), (полное юридическое наименование – согласно Уставу, краткое наименование) **муниципальное бюджетное дошкольное образовательное учреждение «Детский сад № 46 компенсирующего вида», (МБДОУ № 46)**
- 1.7. Юридический адрес организации (учреждения) **660077, г. Красноярск, ул. Взлетная, д. 22**

2. Характеристика деятельности организации на объекте

Дополнительная информация

Сфера деятельности **Дошкольное образование**

Виды оказываемых услуг. **Услуги по организации и осуществлению образовательного процесса (воспитания) в целях освоения обучающимися образовательных программ.**

3. Состояние доступности объекта

3.1 Путь следования к объекту пассажирским транспортом

(описать маршрут движения с использованием пассажирского транспорта)

Остановка «Енисейский торговый дом», автобусные маршруты № 53, 74, 71, 76, 63.

наличие адаптированного пассажирского транспорта к объекту нет

3.2 Путь к объекту от ближайшей остановки пассажирского транспорта:

3.2.1 расстояние до объекта от остановки транспорта 320 м

3.2.2 время движения (пешком) 5 мин.

3.2.3 наличие выделенного от проезжей части пешеходного пути (да, нет),

3.2.4 Перекрестки: *нерегулируемые*; регулируемые, *со звуковой сигнализацией, таймером*; *нет*

3.2.5 Информация на пути следования к объекту: *акустическая, тактильная, визуальная*; нет ни акустической, ни тактильной, ни визуальной.

3.2.6 Перепады высоты на пути: есть, *нет* (отсутствуют съезды с тротуара, имеются неровности пути.)

Их обустройство для инвалидов на коляске: *да*, нет (Организовать путем обращения к администрации города ремонт покрытия участка, прилегающего к зданию (в первую очередь путей движения к входу на территорию ОСЗН для инвалидов передвигающихся на кресле коляске) с нанесением цветовой и тактильной маркировки.)

3.3. Организация доступности объекта для инвалидов – форма обслуживания

№ п/п	Категория инвалидов (вид нарушения)	Вариант организации доступности объекта (формы обслуживания)*
1.	Все категории инвалидов и МГН	ДУ
	<i>в том числе инвалиды:</i>	
2	передвигающиеся на креслах-колясках	ДУ
3	с нарушениями опорно-двигательного аппарата	ДУ
4	с нарушениями зрения	ДУ
5	с нарушениями слуха	ДУ
6	с нарушениями умственного развития	ДУ

* - указывается один из вариантов: «А», «Б», «ДУ», «ВНД»

3.4 Состояние доступности основных структурно-функциональных зон

№ п/п	Основные структурно-функциональные зоны	Состояние доступности, в том числе для основных категорий инвалидов **	Приложение	
			№ на плане	№ фото
1	Территория, прилегающая к	ДЧ-И (У,О),		1,2

	зданию (участок)	ДУ (К,С,Г)		
2	Вход (входы) в здание	ДЧ-И (У,О), ДУ (К,С,Г)		3,4,5
3	Путь (пути) движения внутри здания (в т.ч. пути эвакуации)	ДЧ-И (У,О), ДУ (К,С,Г)		6,7,8
4	Зона целевого назначения здания (целевого посещения объекта)	ДЧ-И (У,О), ДУ (К,С,Г)		9,10,11
5	Санитарно-гигиенические помещения	ДЧ-И (У,О), ДУ (К,С,Г)		12,13, 14
6	Система информации и связи (на всех зонах)	ДЧ-И (У,О), ДУ (К,С,Г)		15,16
7	Пути движения к объекту (от остановки транспорта)	ДЧ-И (У,О), ДУ (К,С,Г)		

** Указывается: ДП-В - доступно полностью всем; ДП-И (К, О, С, Г, У) – доступно полностью избирательно (указать категории инвалидов); ДЧ-В - доступно частично всем; ДЧ-И (К, О, С, Г, У) – доступно частично избирательно (указать категории инвалидов); ДУ - доступно условно, ВНД – недоступно

3.5. ИТОГОВОЕ ЗАКЛЮЧЕНИЕ о состоянии доступности ОСИ:

Объект признан доступным частично избирательно для категории инвалидов (У - инвалиды с нарушением умственного развития, О – инвалиды с нарушениями опорно-двигательного аппарата) и доступным условно для всех остальных категорий инвалидов. Для обеспечения условной доступности объекта для инвалидов с нарушениями слуха рекомендуется оснастить электронными устройствами, предназначенными для вывода текстовой информации. Организация ситуационной помощи на входе, путях движения и зоне оказания услуг с согласованием отклонений от нормативных требований некоторых элементов с представителем потребителя (ВОИ) позволит добиться условной доступности для инвалидов, передвигающихся на креслах-колясках. Для решения вопросов доступности объекта для инвалидов с нарушениями зрения может решаться на первом этапе путем оказания ситуационной помощи на всех зонах, что обеспечит условную доступность; при комплексном развитии системы информации с использованием контрастных и тактильных направляющих на всех путях движения, дублировании основной информации рельефно-точечным шрифтом и акустической информацией может быть достигнута полная доступность объекта для граждан с нарушениями зрения: ДЧ-И (У,О), ДУ (К,С,Г)

4. Управленческое решение

4.1. Рекомендации по адаптации основных структурных элементов объекта:

№ п \п	Основные структурно-функциональные зоны объекта	Рекомендации по адаптации объекта (вид работы)*
1	Территория, прилегающая к зданию (участок)	Устройство съездов с тротуара
2	Вход (входы) в здание	
3	Путь (пути) движения внутри здания (в т.ч. пути эвакуации)	Установка рельефных обозначений этажей на поручнях.
4	Зона целевого назначения здания (целевого посещения объекта)	Установка тактильных табличек и направляющих полос. Установка визуальной информации.
5	Санитарно-гигиенические помещения	Расширение дверного проема
6	Система информации на объекте (на всех зонах)	Оснащение акустическими устройствами
7	Пути движения к объекту (от остановки транспорта)	Ремонт асфальтового покрытия, устройство съездов с тротуара
8	Все зоны и участки	Установка тактильных табличек, оснащение акустическими средствами, установка звукового и светового маяка

*- указывается один из вариантов (видов работ): не нуждается; ремонт (текущий, капитальный); индивидуальное решение с ТСР; технические решения невозможны – организация альтернативной формы обслуживания

4.2. Период проведения работ при текущем и капитальном ремонте в рамках исполнения Плана мероприятий, направленных на повышение доступности для инвалидов услуг, с учетом имеющих у инвалидов нарушений функций организма, а также по оказанию им помощи в преодолении барьеров, препятствующих пользованию объектами и услугами
(указывается наименование документа: программы, плана)

4.3 Ожидаемый результат (по состоянию доступности) после выполнения работ по адаптации

№ п/п	Категория инвалидов (вид нарушения)	Состояние доступности после выполнения работ
1.	Все категории инвалидов и МГН	ДУ
	<i>в том числе инвалиды:</i>	

2	передвигающиеся на креслах-колясках	ДУ
3	с нарушениями опорно-двигательного аппарата	ДП
4	с нарушениями зрения	ДУ
5	с нарушениями слуха	ДУ
6	с нарушениями умственного развития	ДП

4.4. Для принятия решения требуется, не требуется (*нужное подчеркнуть*):

4.4.1. согласование на Комиссии _____
(наименование Комиссии по координации деятельности в сфере обеспечения доступной среды жизнедеятельности для инвалидов и других МГН)

4.4.2. согласование работ с надзорными органами (в сфере проектирования и строительства, архитектуры, охраны памятников, другое - указать)

4.4.3. техническая экспертиза; разработка проектно-сметной документации;

4.4.4. согласование с вышестоящей организацией (собственником объекта);

4.4.5. согласование с общественными организациями инвалидов _____;

4.4.6. другое _____

Имеется заключение уполномоченной организации о состоянии доступности объекта (наименование документа и выдавшей его организации, дата), прилагается _____

4.7. Информация может быть размещена (обновлена) на Карте доступности субъекта Российской Федерации _____

(наименование сайта, портала)

5. Особые отметки

ПРИЛОЖЕНИЯ:

Результаты обследования:

1. Территории, прилегающей к объекту на ___ л.
2. Входа (входов) в здание на ___ л.
3. Путей движения в здании на ___ л.
4. Зоны целевого назначения объекта на ___ л.
5. Санитарно-гигиенических помещений на ___ л.
6. Системы информации (и связи) на объекте на ___ л.

Результаты фото фиксации на объекте _____ на ___ л.

Поэтажные планы, паспорт БТИ _____ на _____ л.

Другое (в том числе дополнительная информация о путях движения к объекту) _____

Руководитель

комиссии

Зам. зав. по АХР Глазырина И. И.

(Должность, Ф.И.О.)

(Подпись)

Члены комиссии

Воспитатель Дудкова С. А.

(Должность, Ф.И.О.)

(Подпись)

Воспитатель Вольхина Т. В.

(Должность, Ф.И.О.)

(Подпись)

Педагог- психолог Татоева Л. В.

(Должность, Ф.И.О.)

(Подпись)

Ст. воспитатель Попова Т. А.

(Должность, Ф.И.О.)

(Подпись)

В том числе:

представители общественных

организаций инвалидов _____

(Должность, Ф.И.О.)

(Подпись)

(Должность, Ф.И.О.)

(Подпись)

представители организации,

расположенной на объекте Заведующий Кашурина Л. А. _____

(Должность, Ф.И.О.)

(Подпись)

(Должность, Ф.И.О.)

(Подпись)

Управленческое решение согласовано " ____ " _____ 20__ г.
(протокол № _____)

Комиссией (название) _____

Территория, прилегающая к зданию
Фото 1



Фото 2



Фото 3



Результаты обследования:

**1. Территории, прилегающей к зданию (участка)
муниципальное бюджетное дошкольное образовательное учреждение
«Детский сад № 46 компенсирующего вида»
660077, г. Красноярск, ул. Взлетная, д. 22**

№ п/п	Наименование функционально-планировочного элемента	Наличие элемента			Выявленные нарушения и замечания		Работы по адаптации объектов	
		есть/ нет	№ на плане	№ фото	Содержание	Значимо для инвалида (категория)	Содержание	Виды работ
1.1	Вход (входы) на территорию	есть		1,2	- наличие перепадов высот	К,О,С	организовать оказание ситуационной помощи со стороны сотрудников, ответственных за оказание помощи МГН	КР, Орг.
1.2	Путь (пути) движения на территории	есть		2	Отсутствуют тактильные средства на покрытии пешеходных путей, отсутствуют бортики на путях движения инвалидов на креслах-колясках ко входу.	К,С	Установка тактильных средств на покрытии пешеходных дорожек, установить бортики	КР, Орг.
1.3	Лестница (наружная)	есть		3				
1.4	Пандус (наружный)	есть		3				
1.5	Автостоянка и парковка	нет						
	ОБЩИЕ требования к зоне							

II. Заключение по зоне:

Наименование структурно-функциональной зоны	Состояние доступности * (к пункту 3.4 Акта обследования ОСИ)	Приложение		Рекомендации по адаптации (вид работы) ** к пункту 4.1 Акта обследования ОСИ
		№ на плане	№ фото	
Территория, прилегающая к зданию	ДЧ-И (У,О) ДУ (К, С, Г)		1,2,3	Капитальный ремонт, Организация альтернативной формы обслуживания

1 ЭТАП - К- ДУ, О – ДУ, С – ДУ, Г, У – ДП,
2 ЭТАП – К, О – ДЧ, С – ДУ, Г, У - ДП

* указывается: ДП-В - доступно полностью всем; ДП-И (К, О, С, Г, У) - доступно полностью избирательно (указать категории инвалидов); ДЧ-В - доступно частично всем; ДЧ-И (К, О, С, Г, У) - доступно частично избирательно (указать категории инвалидов); ДУ - доступно условно, ВНД - недоступно.

** Указывается один из вариантов: не нуждается; ремонт (текущий, капитальный); индивидуальное решение с ТСР; технические решения невозможны - организация альтернативной формы обслуживания.

Комментарий к заключению:

Территория, прилегающая к зданию признана доступна частично избирательно (У,О), ДУ (К, С, Г). Организация ситуационной помощи на входе, установка бортиков, позволит сделать вход на территорию здания доступным условно всем остальным категориям инвалидов и МГН.

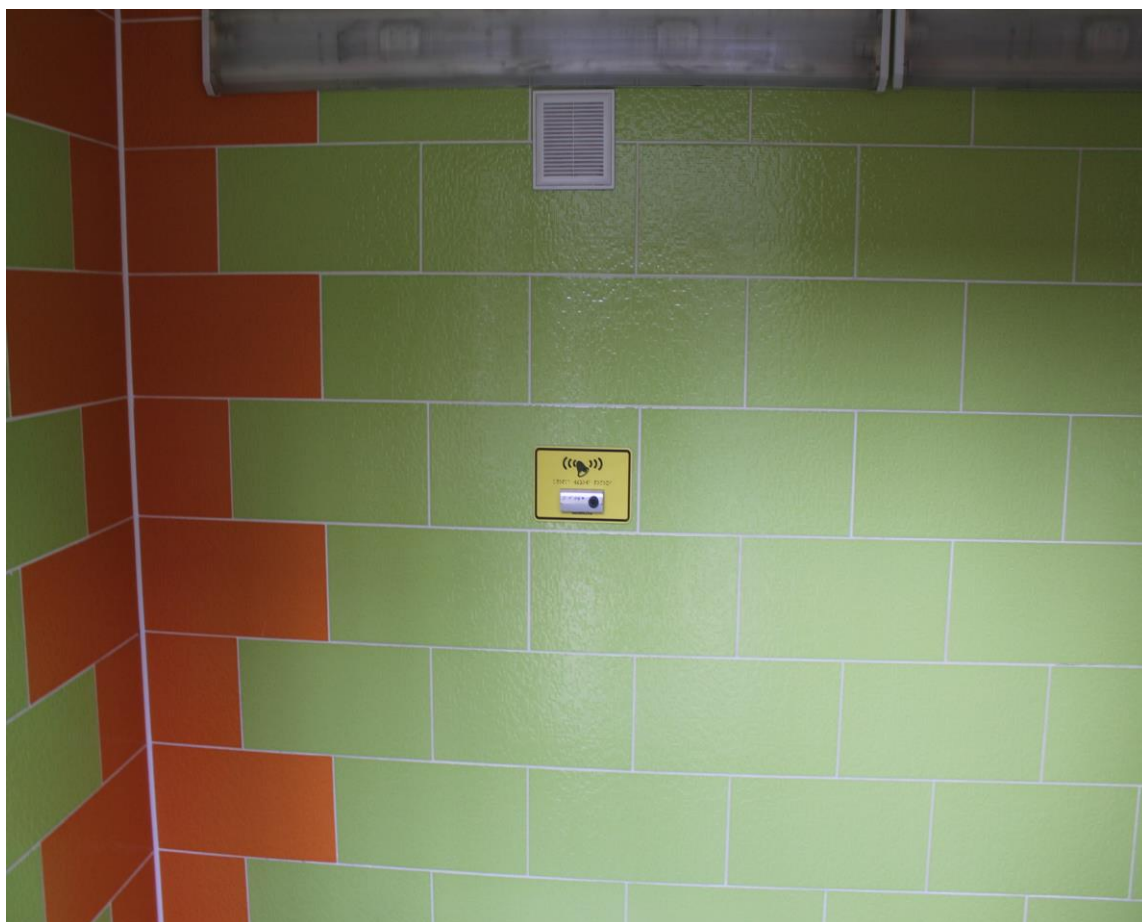
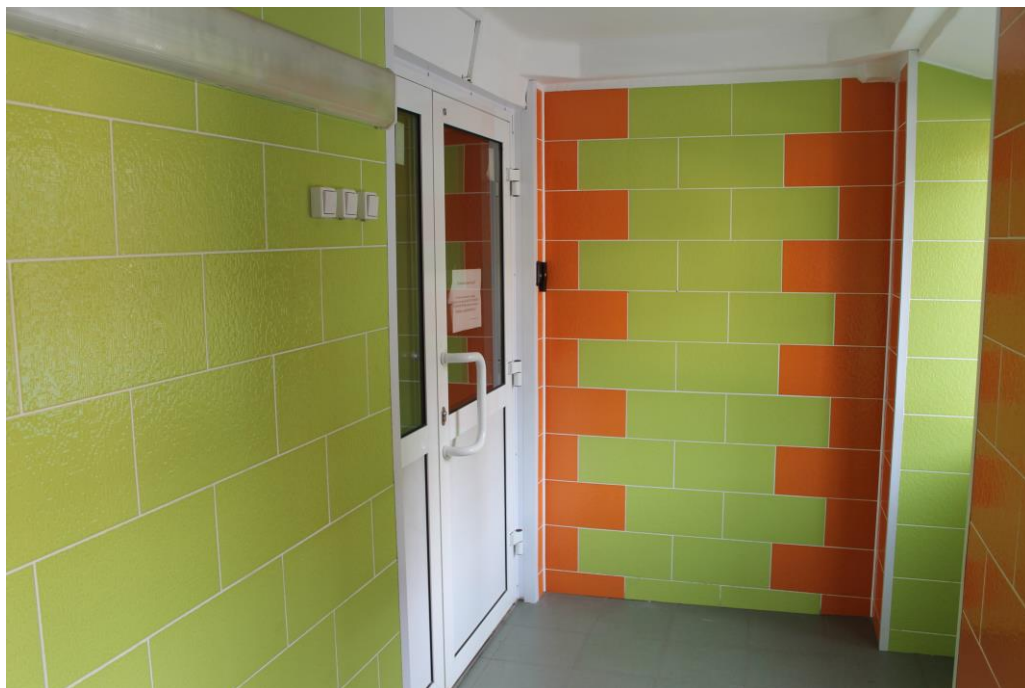
Вход в здание Фото 3



Фото 4



Тамбур
Фото 5



Результаты обследования:
2. Входа (центрального) в здание
муниципальное бюджетное дошкольное образовательное учреждение
«Детский сад № 46 компенсирующего вида»
660077 г. Красноярск, ул. Взлетная, д. 22

№ п/п	Наименование функционально-планировочного элемента	Наличие элемента			Выявленные нарушения и замечания		Работы по адаптации объектов	
		есть/ нет	№ на плане	№ фото	Содержание	Значимо для инвалида (категория)	Содержание	Виды работ
2.1	Лестница (наружная)	есть		4	Не выявлены			
2.2	Пандус (наружный)	есть		4	Не выявлены			
2.3	Входная площадка (перед дверью)	есть		4	Не выявлены			
2.4	Дверь (входная)	есть		4	Отсутствует световой и звуковой маяк.	С	Установка светового и звукового маяка.	ТР
2.5	Тамбур	есть		5	Отсутствует контрастная маркировка на уровне 1,2 м-1,5 м от поверхности пешеходного пути.	С	Нанести яркую контрастную маркировку на уровне 1,2 м-1,5 м от поверхности пешеходного пути.	ТР
	ОБЩИЕ требования к зоне							

II. Заключение по зоне:

Наименование структурно-функциональной зоны	Состояние доступности * (к пункту 3.4 Акта обследования ОСИ)	Приложение		Рекомендации по адаптации (вид работы) ** к пункту 4.1 Акта обследования ОСИ
		№ на плане	№ фото	
Центральный вход в здание	ДЧ-И (У,О), ДУ (К,С,Г)		4,5	Текущий ремонт

* Указывается: ДП-В - доступно полностью всем; ДП-И (К, О, С, Г, У) - доступно полностью избирательно (указать категории инвалидов); ДЧ-В - доступно частично всем; ДЧ-И (К, О, С, Г, У) - доступно частично избирательно (указать категории инвалидов); ДУ - доступно условно, ВНД - недоступно.

** Указывается один из вариантов: не нуждается; ремонт (текущий, капитальный); индивидуальное решение с ТСР; технические решения невозможны - организация альтернативной формы обслуживания.

Комментарий к заключению:

Центральный вход в здание признан доступным частично избирательно (У, О) ДУ (К,С,Г). Установка светового и звукового маяка, нанесение яркой контрастной маркировки на уровне 1,2 м-1,5 м от поверхности пешеходного пути позволит сделать центральный вход в здание доступным условно всем остальным категориям инвалидов и МГН

Пути движения внутри здания
Фото 6



Фото 7



ФОТО 8



ФОТО 9



Результаты обследования:

**3. Пути (путей) движения внутри здания (в т. ч. путей эвакуации)
муниципальное бюджетное дошкольное образовательное учреждение
«Детский сад № 46 компенсирующего вида»
660077 г. Красноярск, ул. Взлетная, д. 22**

№ п/п	Наименование функционально-планировочного элемента	Наличие элемента			Выявленные нарушения и замечания		Работы по адаптации объектов	
		есть/ нет	№ на плане	№ фото	Содержание	Значимо для инвалида (категория)	Содержание	Виды работ
3.1	Коридор (1 этаж)	есть		6	Отсутствуют тактильные обозначения.	С	Установка тактильных табличек, направляющих поручней	ТР
3.2	Лестница (внутри здания)	есть		7,8	Лестницы не дублируются пандусами.	К	Организовать оказание ситуационной помощи.	ТР
3.3	Пандус (внутри здания)	нет						
3.4	Лифт пассажирский (или подъемник)	нет						
3.5	Дверь	есть		9	Нет дублирования рельефными знаками на обозначениях, отсутствуют прозрачные двери и ограждения из ударопрочного материала с яркой	К, С	Установка прозрачных дверей и ограждений из ударопрочного материала с яркой контрастной маркировкой, Использовать кресло-коляску,	ТР

					контрастной маркировкой		габариты которой позволяют преодолевать узкие дверные проёмы.	
3.6	Пути эвакуации (в т. ч. зоны безопасности)	есть			Не выявлены			
	ОБЩИЕ требования к зоне							

II. Заключение по зоне:

Наименование структурно-функциональной зоны	Состояние доступности * (к пункту 3.4 Акта обследования ОСИ)	Приложение		Рекомендации по адаптации (вид работы) ** к пункту 4.1 Акта обследования ОСИ
		№ на плане	№ фото	
Пути (путей) движения внутри здания (в т.ч. путей эвакуации)	ДЧ-И (У,О), ДУ (К,С,Г)		6,7,8, 9	Текущий ремонт

* Указывается: ДП-В - доступно полностью всем; ДП-И (К, О, С, Г, У) - доступно полностью избирательно (указать категории инвалидов); ДЧ-В - доступно частично всем; ДЧ-И (К, О, С, Г, У) - доступно частично избирательно (указать категории инвалидов); ДУ - доступно условно, ВНД - недоступно.

** Указывается один из вариантов: не нуждается; ремонт (текущий, капитальный); индивидуальное решение с ТСР; технические решения невозможны - организация альтернативной формы обслуживания.

Комментарий к заключению:

Пути движения внутри здания (в т.ч. пути эвакуации) признаны доступными частично избирательно (О,У). Организация размещения комплексной системы информации от входа на пути движения внутри здания к зонам целевого назначения и санитарно-гигиеническому помещению, организация ситуационной помощи, использование кресла - коляски, габариты которой позволят преодолевать узкие дверные проёмы, установка рельефной таблички позволит сделать пути движения внутри здания (в т.ч. пути эвакуации) доступными условно всем остальным категориям инвалидов и МГН.

Зона целевого назначения (кабинетная форма)
Фото 10



Фото 11



Зона целевого назначения (зальная форма)
Фото 12



Фото 13



I. Результаты обследования:

**4. Зоны целевого назначения здания (целевого посещения объекта)
муниципальное бюджетное дошкольное образовательное учреждение
«Детский сад № 46 компенсирующего вида»
660077 г. Красноярск, ул. Взлетная, д. 22**

№ п/п	Наименование функционально-планировочного элемента	Наличие элемента			Выявленные нарушения и замечания		Работы по адаптации объектов	
		есть/ нет	№ на плане	№ фото	Содержание	Значимо для инвалида (категория)	Содержание	Виды работ
4.1	Кабинетная форма обслуживания	есть		10, 11	Отсутствуют специальные персональные приборы усиления слуха и другие персональные беспроводные устройства. Отсутствуют тактильные обозначения	Г, С	Приобретение и установка специальных персональных приборов усиления слуха. Разместить информацию о помещении на стене со стороны дверной ручки на высоте от 1,4 до 1,75 м с дублированием рельефным шрифтом, нанести контрастную и рельефную поверхность за 0,6м перед дверью.	ТР ТСП
4.2	Зальная форма обслуживания	есть		12, 13	Не организовано донесение информации в доступной форме людям с нарушениями восприятия. Отсутствуют тактильные обозначения	Г, С	Выделить в зале не менее 5% специально оборудованных мест с возможностью усиления звука и дублированием звуковой и визуальной	ТР ТСП

							информации (организация сурдоперевода), Организовать ситуационную помощь в виде сопровождения персонала. Установка тактильных табличек и направляющих полос	
4.3	Прилавочная форма обслуживания	нет						
4.4	Форма обслуживания с перемещением по маршруту	нет						
4.5	Кабина индивидуальног о обслуживания	нет						
	ОБЩИЕ требования к зоне							

II. Заключение по зоне:

Наименование структурно-функциональной зоны	Состояние доступности * (к пункту 3.4 Акта обследования ОСИ)	Приложение		Рекомендации по адаптации (вид работы) ** к пункту 4.1 Акта обследования ОСИ
		№ на плане	№ фото	
Зоны целевого назначения здания	ДЧ-И (У,О), ДУ (К,С,Г)		10,11, 12,13	Текущий ремонт ТСР.

* Указывается: ДП-В - доступно полностью всем; ДП-И (К, О, С, Г, У) - доступно полностью избирательно (указать категории инвалидов); ДЧ-В - доступно частично всем; ДЧ-И (К, О, С, Г, У) - доступно частично избирательно (указать категории инвалидов); ДУ - доступно условно, ВНД - недоступно.

** Указывается один из вариантов: не нуждается; ремонт (текущий, капитальный); индивидуальное решение с ТСР; технические решения невозможны - организация альтернативной формы обслуживания.

Комментарий к заключению:

Зона целевого назначения здания (целевого посещения объекта) признана доступной частично избирательно (О, У). Размещение информации о помещении на стене со стороны дверной ручки на высоте от 1,4 до 1,75 м с дублированием рельефным шрифтом, нанесение контрастной и рельефной поверхности за 0,6м перед дверью, выделение в зале не менее 5% специально оборудованных мест с возможностью усиления звука и дублированием звуковой и визуальной информации (организация сурдоперевода), организация ситуационной помощи в виде сопровождения персонала позволит сделать зону целевого назначения здания доступной условно всем остальным категориям инвалидов и МГН.

Санитарно-гигиенические помещения
Фото 14



Фото 15





Санитарно-гигиенические помещения
Фото 16



I. Результаты обследования:
5. Санитарно-гигиенических помещений
муниципальное бюджетное дошкольное образовательное учреждение
«Детский сад № 46 компенсирующего вида»
660077 г. Красноярск, ул. Взлетная, д. 22

№ п/п	Наименование функционально-планировочного элемента	Наличие элемента			Выявленные нарушения и замечания		Работы по адаптации объектов	
		есть/ нет	№ на плане	№ фото	Содержание	Значимо для инвалида (категория)	Содержание	Виды работ
5.1	Туалетная комната	есть		14, 15, 16	Отсутствует зона для кресла-коляски рядом с унитазом, частично отсутствуют поручни у раковины.	К, О,С	Установка опорных поручней у раковины, нанесение тактильных обозначений.	ТР, КР
5.2	Душевая/ванная комната	Нет						
5.3	Бытовая комната (гардеробная)	Нет						
	ОБЩИЕ требования к зоне							

II. Заключение по зоне:

Наименование структурно-функциональной зоны	Состояние доступности * (к пункту 3.4 Акта обследования ОСИ)	Приложение		Рекомендации по адаптации (вид работы) ** к пункту 4.1 Акта обследования ОСИ
		№ на плане	№ фото	
Санитарно-гигиеническое помещение (туалет)	ДЧ-И (О, У) ДУ (К, С, Г)		14, 15, 16	Текущий ремонт, ТСР

* Указывается: ДП-В - доступно полностью всем; ДП-И (К, О, С, Г, У) - доступно полностью избирательно (указать категории инвалидов); ДЧ-В - доступно частично всем; ДЧ-И (К, О, С, Г, У) - доступно частично избирательно (указать категории инвалидов); ДУ - доступно условно, ВНД - недоступно.

**Указывается один из вариантов: не нуждается; ремонт (текущий, капитальный);

индивидуальное решение с ТСР; технические решения невозможны - организация альтернативной формы обслуживания.

Комментарий к заключению:

Санитарно-гигиенические помещения признаны доступными частично избирательно (О, У). Установка поручней у раковины, нанесение контрастной и тактильной разметки пути движения к раковине и унитазу позволит сделать санитарно-гигиенические помещения доступными условно всем остальным категориям инвалидов и МГН.

Система информации на объекте

Фото 17



Фото 18



Фото 19

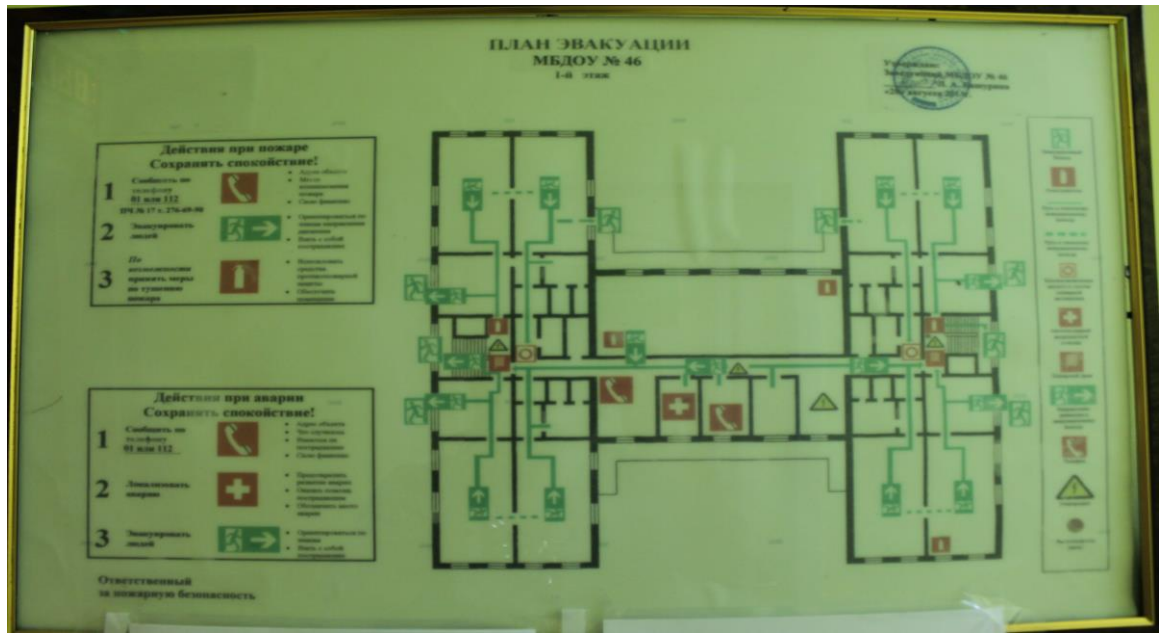


Фото 20



I. Результаты обследования:
6. Системы информации на объекте
муниципальное бюджетное дошкольное образовательное учреждение
«Детский сад № 46 компенсирующего вида»
660077 г. Красноярск, ул. Взлетная, д. 22

№ п/п	Наименование функционально-Планировочного элемента	Наличие элемента			Выявленные нарушения и замечания		Работы по адаптации объектов	
		есть/ нет	№ на плане	№ фото	Содержание	Значимо для инвалида (категория)	Содержание	Виды работ
6.1	Визуальные средства	Есть частично		17, 19	Нарушение нормативных требований к размещению визуальной информации.	С	Оснащение визуальными средствами.	ТР, ТСР
6.2	Акустические средства	Нет			Акустические средства отсутствуют	Г	Оснащение акустическими средствами.	ТР, ТСР
6.3	Тактильные средства	Есть частично		20,18	Частичное отсутствие дублирования информации тактильными средствами	С	Оснащение тактильными средствами.	ТР,
	ОБЩИЕ требования к зоне				Нарушены требования непрерывности информации, своевременного ориентирования и однозначного опознания мест посещения.			

II. Заключение по зоне:

Наименование структурно-функциональной зоны	Состояние доступности * (к пункту 3.4 Акта обследования ОСИ)	Приложение		Рекомендации по адаптации (вид работы) ** к пункту 4.1 Акта обследования ОСИ
		№ на плане	№ фото	
Системы информации на объекте	ДЧ-И (О, У) ДУ (К, С, Г)		17,18, 19,20	Текущий ремонт, ТСР

* Указывается: ДП-В - доступно полностью всем; ДП-И (К, О, С, Г, У) - доступно полностью избирательно (указать категории инвалидов); ДЧ-В - доступно частично всем; ДЧ-И (К, О, С, Г, У) - доступно частично избирательно (указать категории инвалидов); ДУ - доступно условно, ВНД - недоступно.

** Указывается один из вариантов: не нуждается; ремонт (текущий, капитальный); индивидуальное решение с ТСР; технические решения невозможны - организация альтернативной формы обслуживания.

Комментарий к заключению:

Система информации на объекте признана ДЧ-И (О,У). Организация размещения комплексной системы информации на всех зонах объекта сделает доступной условно всем остальным категориям инвалидов и МГН.